

ANITA DE MEYER – BELGIQUE

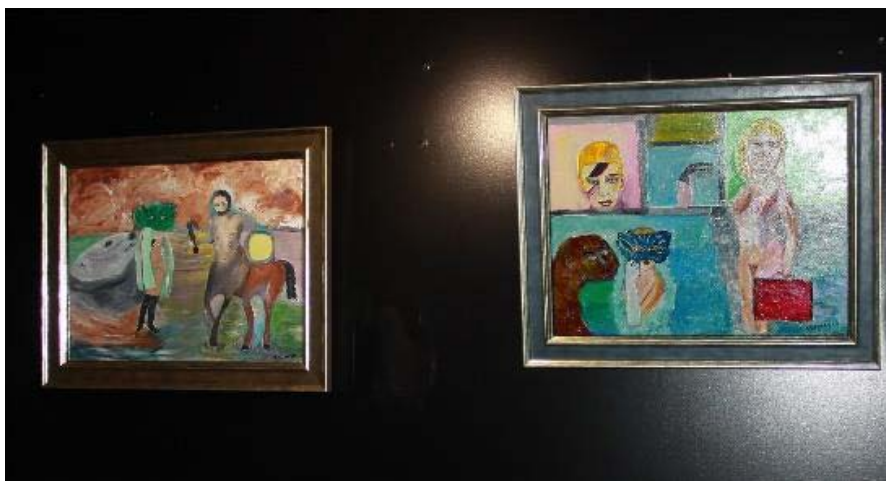
Artiste de style singulier, photographe, inspiration dans ses toiles des personnages de la mythologie et de la femme actuelle d'aujourd'hui, la femme indépendante et libre.

Après avoir étudié la peinture, la photographie, l'art dramatique, je commence à écrire des articles pour des revues, je monte mes sketches sur scène. Puis un événement va changer ma vie d'artiste de direction, je recommence à peindre et à exposer aussi bien en Belgique qu'à l'étranger.



Scènes de vie, Acrylique sur toile, 30x40cm/ 250€

Une femme lasse d'être contrôlée part nue avec sa petite valise pour s'installer dans la Nature, fatiguée de l'agitation et la complication des villes.



Le centaure, Acrylique sur toile, 30x40cm / 250€

Le centaure, moitié homme, moitié cheval en guerre, une femme masquée (Pachamama) ne voulant pas voir la réalité de la vie, un ours polaire en difficulté.

ELZBIETA BEAUJARD / artiste franco polonaise

« Mes sujets puisent dans les paysages urbains et la nature. Je les compose d'une manière inhabituelle, les formes géométriques des maisons sont parfois perturbées et converties par la lumière et les couleurs »

Ma peinture c'est mon carnet de voyage, mon allégresse de vivre et de créer. Chaque toile est mon miroir, reflétant mes joies, mes rêves, mes fascinations. Je refuse de voir la vie terne, les paysages ennuyeux. Mes réalisations sont très colorées, parfois composées de plusieurs toiles, en hauteur ou en largeur pour que l'oeil puisse vagabonder, s'arrêter, revenir et repartir... Mes sujets puisent dans les paysages urbains et la nature. Je les compose d'une manière inhabituelle, les formes géométriques des maisons sont parfois perturbées et converties par la lumière et les couleurs. La ville commence alors à vivre sa nouvelle vie. Les motifs architecturaux, transformés par mon imagination, disciplinés dans une composition nouvelle suivent les mouvements de la terre, du vent ou de l'eau, que symbolisent les lignes courbes.



Au bord des Mauves, Acrylique sur toile, 100x50cm/ Prix 650

Meung sur Loire où j'habite est situé au bord de la Loire. La ville est traversée par Les Mauves, est une petite rivière très sinueuse qui traverse les bois et les plaines. La nature, alimentée par ces eaux douces est extrêmement dense. Un enchevêtrement des arbres, arbustes, entretenu dans une démarche « naturelle », donne l'image d'une « sauvagerie délicate ». Un jour d'été, j'y ai planté mon chevalet. Subjuguée par ce kaléidoscope que la Terre offre, aidée par la lumière translucide du mois de juillet, j'ai composé ce paysage captivant à la manière d'un vitrail.



La Palissade, Acrylique sur toile, 81x65cm / Prix 650€

La nature a beaucoup d'influence sur moi. J'aime les quatre saisons, mais plus particulièrement le début du printemps, quand la Terre se réveille et insuffle la vie aux plantes et aux êtres. En découvrant le poème « Le renouveau » de Stéphane Mallarmé, j'ai ressenti le besoin d'interpréter visuellement l'univers du poète, tellement sensoriel. J'avais besoin de toucher avec mon pinceau la terre chaude où poussent les lilas ... les oiseaux en fleur gazouillant au soleil...

DAVID CAMARGO – COLOMBIE

Le style contemporain réaliste est caractéristique dans ses peintures, en focalisant la condition humaine dans un réalisme magique. La nature de ses œuvres si expressive, dans une réflexion profonde, reflète une inquiétude par le drame et incarne la pensée de l'homme influencée par un environnement artificiel si loin de la Nature divine.

David a accompli plusieurs études de la couleur et de la perception à l'Université Nationale de Colombie, en peinture classique à l'Académie d'Arts Guerrero à Bogotá. Il a fait un cours de gravure à l'Atelier de graphisme ATRAMENTUM (Bogotá) Cours particuliers par deux personnes de haute importance dans le milieu artistique : Mr. Wilson Guevara (Atelier di San Luca) et Alfredo Araújo Santoyo (Bogotá). Le style contemporain réaliste est caractéristique dans ses peintures, en focalisant la condition humaine dans un réalisme magique. La nature de ses œuvres si expressive, dans une réflexion profonde, reflète une inquiétude par le drame et incarne la pensée de l'homme influencée par un environnement artificiel si loin de la Nature divine. Ces facteurs motivent David Camargo à rassembler des pièces comme dans un puzzle géant pour lui permettre de construire une combinaison possible qui puisse clarifier son conflit interne entre la pensée et le rôle de la société qui influence les êtres humains dans cette recherche d'équilibre en ce monde actuel.



Narciso, Huile sur toile, 60x80cm / 1200€

Narciso est absorbé par son image, aveugle de la réalité autour de lui. La destruction de la Pachamama à cause des géants implacables et leur narcissisme : les multinationales, les sociétés qui contaminent les ressources naturelles sans espoir de changement motivés par l'ambition.

GAËTANO GRISAFI – Belgique

Son style figuratif, caractérisé par la figure humaine, une anatomie parfaite, en utilisant le noir et le blanc sur ses toiles de grande taille.

Artiste italo belge, peintre autodidacte. « Depuis mon enfance, le dessin a été toujours un plaisir et il est resté jusqu'en janvier 2014. Cette année fut le début d'un parcours artistique plus que satisfaisant. C'est sans aucune formation d'art que ce soit que je me suis lancé dans la peinture sur toile. Après seulement quelques essais sur petits formats, les grandes toiles m'ont rapidement conquises m'apportant une très grande sensation de liberté créative.

L'acrylique est immédiatement devenu mon medium, car il me permet d'exprimer ma créativité sans limites et suivre un rythme de création soutenue. Le noir et le blanc est très vite apparu comme le plus beau vecteur de mes idées. Quand à mon style, jugé « unique » par plusieurs personnes, me correspond également et profondément. Les commentaires positifs des spectateurs durant mes expositions me remplissent de satisfaction comme artiste, de la même façon que les 3 prix obtenus pendant les 2 années de travail artistique permanent. Heureux en particulier avec le prix Marina Picasso lors de l'exposition internationale à Cannes en 2016 ».



L'éléphant, Acrylique sur toile, 120x80cm/ Prix 1200€

Forces de la nature, ils sont pourtant si fragiles face à l'avidité, la cupidité et la cruauté. J'ai adoré peindre cet éléphant, voir apparaître sous mes coups de pinceaux la majesté de ce magnifique animal.



Déesse Pachamama, Acrylique sur toile, 120x80cm/ Prix 1200€

Ma représentation d'une déesse Pachamama, qui fournit la vie, gardienne de la Nature.

ISABEL GUIDI – ARGENTINE

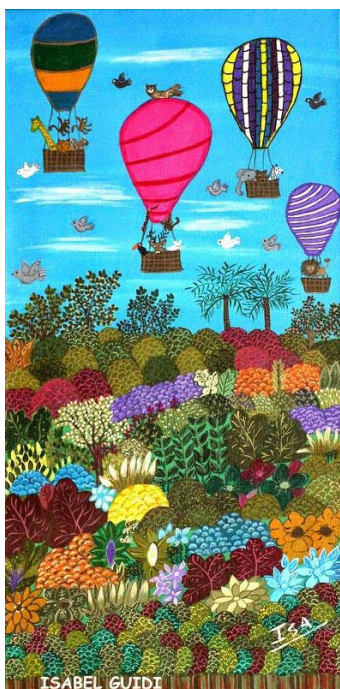
Artiste de style Naïf, toujours influencée par le maître français, Henri Rousseau, représente des scènes argentines, des quartiers de tango, des rues remplies de bonheur, des coutumes argentines, le vol des personnages heureux en toute liberté.

- Isabel Guidi (1950 – Santa Fé/ Argentina), Artiste Naïf italo-argentine, comptable et anthropologue, elle découvre l'art spontané en 1988 dans l'atelier de peinture de Bertone Ester. Depuis cette époque elle se consacre à sa peinture, au même temps que son métier de comptable. L'art devient sa passion. Elle réalise ses toiles motivées par ses expériences son vécu, heureuse des rencontres artistiques durant ses nombreuses expositions à l'étranger. Elle a beaucoup de satisfaction d'avoir réalisée un parcours grâce à la peinture comme motivation. Une belle reconnaissance avec plusieurs prix qu'elle a gagnée depuis. Sa signature, typique des artistes naïfs, toujours influencés par le maître français, Henri Rousseau, représente des scènes argentines, des quartiers de tango, des rues remplies de bonheur, des coutumes argentines, le vol des personnages heureux en toute liberté.



Rousseau en el campo, Acrylique sur toile, 40x30cm / Prix 450€

Le plaisir des artistes peintres qui s'inspirent de la Pachamama et ses bienfaits ; profiter des bons moments, de l'air pure en s'évadant à la campagne, au plein coeur de la Mère Terre.



Llegan los animales, Acrylique sur toile, 60x30cm / Prix 630

Les animaux arrivent dans les montgolfières pour fusionner avec la Pachamama, la Mère Terre qui les accueille car ils rentrent à la maison, dans leur habitat.

JOSEFINA FLANDOLI - ÉQUATEUR

Style Naïf très élaboré. Elle réalise des scènes qui l'entourent, ses expériences, souvenirs très profonds. Grâce à sa peinture elle contribue à illustrer sa culture et son pays, en réalisant les mariages dans les églises anciennes, la nature, les célébrations traditionnelles.

Josefina Flandoli est née à Cuenca en Équateur en 1962. Artiste autodidacte, elle commence sa peinture depuis toute petite. Elle présente sa première exposition à l'âge de 16 ans en 1978. Josefina a une importante trajectoire en solo et en collectives au niveau national et international. « L'Art Naïf est une façon authentique de m'exprimer avec mon propre langage, mes couleurs, symboles, et des matériaux qui permettent la conception réaliste de mes toiles en toute liberté ». Elle réalise des scènes qui l'entourent, ses expériences, souvenirs très profonds qui donnent un résultat où la sensibilité de Josefina est à fleur de peau. Grâce à sa peinture elle contribue à illustrer sa culture et son pays. Elle adore Cuenca, sa ville Natale, qui l'inspirent pour effectuer des moments magiques, comme les mariages dans les églises anciennes, la nature, les célébrations traditionnelles. Pour elle les valeurs d'une nation composent l'identité de chaque personne. « Peindre transmet un message fraternel qui renforce les liens de la famille et l'amitié ainsi qu'elle produit une intégration culturelle » Elle a eu le prix en 1992 au 1^{er} Salon National d'Art Naïf au Musée d'Art Moderne à Cuenca. Ses peintures ont été sélectionnées par L' UNICEF pour représenter les cartes de Noël, édition spéciale en 2000.



Paraíso Terrenal, Acrylique sur toile, 43x48cm / Prix 550€

L'origine et la création de la Pachamama, Adam & Eve, la nature, la jungle, les couleurs de Josefina Flandoli.



Selva en una Noche de Luna, Acrylique sur toile, 43x48cm / Prix 550€

La jungle pendant la nuit, la Pachamama et sa fille, la Lune qui illumine la Mère Terre et les divers reflets bleus qui contrastent pour le plaisir des yeux.

LUNA ROSA – COLOMBIE

Elle représente à travers ses carreaux au couteau très colorés, des « mosaïques de lumière tropicale », l'influence inexorable du temps dans l'esprit de l'être humain et ses messages subjectifs d'un monde spirituel. « L'art est ma thérapie et ma caféine ! » Luna Rosa.

Virginia Hernández "Luna Rosa" galeriste et artiste peintre colombienne, (1967) découvre l'art contemporain à Paris en 2002. Elle fait ses études et recherches artistiques qui lui font identifier "l'expressionnisme abstrait" comme le meilleur vecteur de son besoin de transmettre ses émotions. Deux artistes Russes la fascinent : Kasimir Malevitch, avec son "suprématisme" et Nicolas de Staël, maître de "l'espace matière et de la couleur". Une rupture s'installe chez Virginia : comment exprimer la dualité entre le figuratif et l'abstrait ? Sa vision de la vie, sa perception de chaque détail qui l'entoure, deviennent pour elle une "géométrie" parfaite de figures. Elle représente à travers ses carreaux au couteau, l'influence inexorable du temps dans l'esprit de l'être humain. En 2004, elle installe son atelier dans le Sud de la France, sur la Côte d'Azur. Sublimier la lumière de la Méditerranée et des villages médiévaux de Provence devient une priorité : temps et lumière fusionnés, comme le souvenir du soleil de son pays, sous les Tropiques. 2012 marque un nouveau virage pour Luna Rosa. Toujours dans le défi d'avancer dans ses démarches artistiques, elle pose « ses carreaux de temps » à Liège, en Belgique. En 2013 un objectif devient réalité : l'ouverture de la Galerie La Spirale à Liège, un Espace interculturel offert aux artistes du Monde. « L'art est ma thérapie et ma caféine ! » Luna Rosa



Reflejo de una Contaminación Urbana, Huile sur toile, 40x35cm/ Prix 750€

Le reflet des agglomérations urbaines, industrielles, sans pudeur pour préserver la Nature, l'entourage, notre Mère Terre.



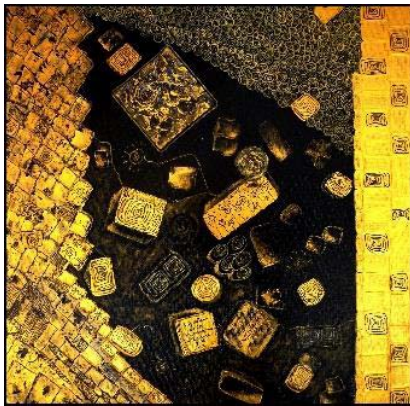
Contaminación industrial en la Urbe, Huile sur toile, 40x35cm/ Prix 750€

Les villes d'aujourd'hui, villes industrielles, où l'homme doit faire face à une vie imprégnée de contamination dans l'air, dans la Nature, la nourriture, au quotidien.

LORENA FERNÁNDEZ ABUCHAIBE – COLOMBIE

Son sujet principal : l'impact de la société face à la pollution actuelle sur l'environnement et les paysages urbains à l'huile.

Née à Baranquilla, aux Caraïbes en Colombie (19 Mars 1964) Elle habite et travaille entre Bogotá et les États Unis. Conceptrice de publicité, avec une carrière en Beaux-Arts, Lorena a reçu plusieurs prix (28) et reconnaissances durant ses nombreuses expositions réalisées au niveau international et sa participation dans des enchères d'Art. Présente à plusieurs reprises pendant Art Basel Miami, d'importants critiques d'art dans le milieu de l'Art américain ; ont été captivés par la fermeté de sa brosse qui définit la forme et la couleur. Son sujet principal : l'impact de la pollution sur l'environnement et les paysages urbains. En 2012, Lorena Fernández Abuchaibe, fait partie des artistes Ibéro-américains de l'Encyclopédie des artistes contemporains QCC Art Gallery (Cité Universitaire de New York) Elle expose dans des prestigieuses galeries d'art, et les Musées de plusieurs pays du Monde.



Espíritu de la Pachamama Lléname de tu luz! Mixte sur toile, 50x50cm/Prix 1100€

Pendant mon enfance et les vacances, on profitait en famille de la maison à la campagne de mes parents. Je partais avec mes 7 chiens en excursion dans la nature, découvrir les sources d'eau, les nuages de papillons, et je parlais à la Pachamama, pour lui demander de remplir mon esprit de lumière en remerciant les merveilleux spectacles que je découvrais à mes 9 ans.



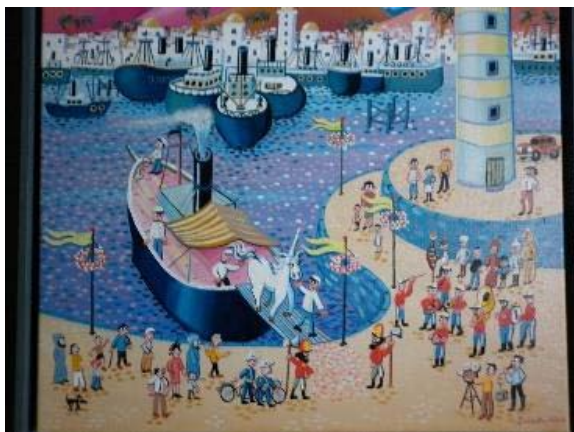
Princesa Pachamama, Mixte sur toile,60x80cm / Prix 1300€

Série Amérindienne 2016. La Pachamama en Amérique Latine est notre Mère Terre, notre Nature sacrée. La Terre-Mère est considérée comme un être vivant. Elle est à la base de tout : être vivants, végétaux, minéraux, textile, technologie. Cette toile avec des symboles d'abondance et de prospérité autour d'une princesse, représente la Pachamama. Elle tient un bébé, c'est à dire, le monde qu'elle soigne et préserve avec un amour inconditionnel.

PHILIPPE SEUTIN – Belgique

Style naïf, l'illustration. Trouve son inspiration dans la vie quotidienne. Ses oeuvres apparaissent donc comme narratives avec une attention extrême pour les détails. Ses oeuvres exhalent l'insouciance, la joie de vivre enfantine, l'optimisme.

Extrait du "Dictionnaire des Artistes Plasticiens PIRON" : SEUTIN Philippe : peintre. Formation scientifique. Autodidacte en ce qui concerne la peinture. Style naïf, illustration. Trouve son inspiration dans la vie quotidienne. Ses oeuvres apparaissent donc comme narratives avec une attention extrême pour les détails. Une petite place de marché animée, un match de football, une course cycliste, un petit bistrot sympathique, une scène de prison, des ports, des trains, tous les sujets populaires et anecdotiques pouvant inspirer un tableau. Ses oeuvres exhalent l'insouciance, la joie de vivre enfantine, l'optimisme. Mentionné dans "Deux siècles de Signatures d'Artistes de Belgique".



Le retour de la Licorne, Huile sur toile, 60x60cm / Prix 550€

La licorne descend triomphante, hélas ! Elle ne verra plus son entourage, capturée dans son habitat, laissant la jungle triste dépouillée de des trésors. L'homme qui pense toujours aux bénéfices avec les animaux rares et uniques.



Une Baleine s'échoue, Huile sur toile, 60x60cm / Prix 550€

L'industrialisation, la saturation des bateaux dans la mer, affectent les cétacés ; blessés s'échouent sur les plages des villes portuaires. Cruelle réalité.

VERÓNICA AMAYA – ARGENTINE

Son style : le symbole et le mythe de la cosmogonie amérindienne. Dans l'ensemble de ces travaux on retrouve le mélange dissocié des notions de nature et de culture. Des animaux métamorphosés, en situation de défense, d'agressivité ou de fuite, parfois indéfinis, évoquant des traditions très latino-américaines.

Artiste argentine, installée à Houston depuis 2011. **Le symbole et le mythe** : « la nature, cet archétype de beauté, s'est bouleversée » - **Ernesto Sabato**.

Dans l'ensemble de ces travaux on retrouve le mélange dissocié des notions de nature et de culture. Des animaux métamorphosés, en situation de défense, d'agressivité ou de fuite, parfois indéfinis, évoquant des traditions très latino-américaines. Les personnages jouent dans une recherche, dans l'archaïque et le hiératique fondus dans espaces et plans. Une image dépouillée de visages, dépouillée de prudence et de tranquillité. « L'animal représente la psyché non humaine, l'infra-humain instinctif, ainsi que le côté psychique inconscient. » - **Jung**. Le symbolisme zoomorphisme entre dans la structure plastique, avec un éclectisme qui reflète le métissage culturel.

L'interprétation de nos mythes nous permet de nous affirmer dans notre identité, et permet à une communauté de se reconnaître. Le côté primitif de l'animal indique la profondeur de l'inconscient, et la répétition des formes renforce le côté primitif du symbole. L'animal est primordial dans l'art cosmogonique amérindien qui utilise un grand nombre d'animaux sacrés ayant des places essentielles pour ces communautés archaïques. La fonction de ces animaux déifiés est de tout expliquer : le temps de la plantation et de la récolte, les phénomènes écologiques, l'existence, le pouvoir, etc... Ils sont un lien entre l'homme et le cosmos.



Calpulli 4 Barrios, Mixte sur toile, 100x80cm / Prix 1500€

Les symboles, la chasse, les animaux représentent les traces des ancêtres marqués dans les murs des cavernes. L'art rupestre est une empreinte éternelle dans la Nature. L'interprétation de nos mythes nous permet de nous affirmer dans notre identité, et permet à une communauté de se reconnaître. Le côté primitif de l'animal indique la profondeur de l'inconscient, et la répétition des formes renforce le côté primitif du symbole.

YOLANDA VELÁSQUEZ – COLOMBIE

Ses oeuvres illustrent des scènes de la vie du quotidien directement issues de sa terre natale et l'influence de ses voyages. La couleur, un souvenir des tropiques, ses origines.

Yolanda Velasquez est une artiste peintre née en Colombie en 1965. Elle débute son parcours au sein de l'école d'art de David Manzur, artiste de renom en Colombie, avant de poursuivre des études dans le design industriel, le dessin et les techniques de coloration. Ses oeuvres illustrent des scènes de la vie du quotidien directement issues de sa terre natale et l'influence de ses voyages. Elle a vécu en Asie 6 ans. Actuellement elle est installée à Perth en Australie. Par sa peinture, elle rend hommage aux femmes travailleuses des Caraïbes en Colombie revendiquant par la même occasion sa fierté et son appartenance à ce pays.



Shades, Acrylique sur toile, 55x55cm / Prix 850€

Des ombres colorées dans l'eau imprégnées du sens de la femme, l'odeur des fruits et l'essence de la terre fournis par la Mère Terre... Une Pachamama en harmonie où les rêves et la réalité font qu'un dans l'immensité de l'espace et le temps.



Ocean Rocks, Acrylique sur toile 90x60cm / Prix 1200€

L'énergie de l'océan, la force des rochers, la magie de la vie, la Nature en pureté totale, le choc des forces naturelles, et le permanent changement interminable de la Mère Terre, à laquelle on appartient nous tous.